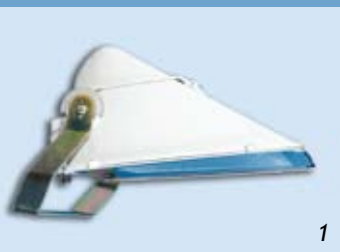


Piacenza

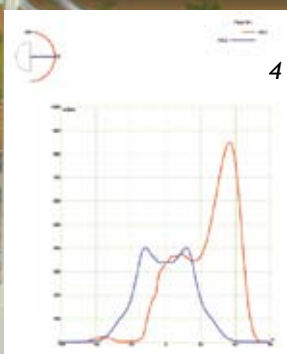
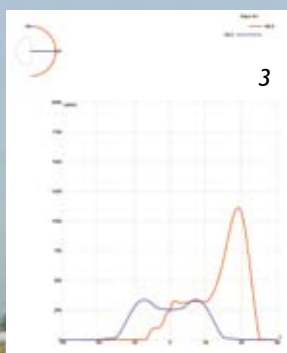


1. **Proiettore SKYLINE:**
design moderno,
innovazione
ed elevate prestazioni
illuminotecniche

2. **Curve isolux sul campo
e sulla pista**

3. **Fotometria con ottica
concentrante**

4. **Fotometria con ottica
diffondente**



DOVE: Piacenza

IMPIANTO: campo di atletica leggera Centro Scolastico Strada Agazzana

INNOVAZIONE E DESIGN NEI PROIETTORI

L'impianto di illuminazione del nuovo campo di atletica leggera del Centro Scolastico Strada Agazzana di Piacenza è stato realizzato con l'impiego di proiettori con ottica asimmetrica tipo SKYLINE della GRECHI Illuminazione di Magenta (MI).

In totale sono stati installati 52 proiettori su 4 torri faro alte 30m fuori terra, in ragione di 13 proiettori per torre faro, equipaggiati con lampade ad alogenuri metallici con doppio attacco laterale da 2000W ad arco corto, caratterizzate da una elevata intensità luminosa ed ottima resa cromatica.

I proiettori di ciascuna torre faro son raggruppati in 3 accensioni (5+5+3) per poter effettuare una scelta del livello di illuminamento in base alle attività svolte (gare ufficiali, allenamenti, ecc.) con conseguente razionalizzazione dei consumi di energia elettrica.

Il livello di illuminamento medio, con impianto tutto acceso, è di 300 lux con uniformità media > 0.6, sia sul campo che sulla pista come da progetto illuminotecnico.

L'impianto elettrico è stato realizzato da ELETTROSERVICE Snc di Raviscioni Maurizio - Caldasco S.Nicolò - (PC).

Proiettore SKYLINE

Proiettore asimmetrico con intensità massima prossima ai 60°, con ottica concentrante o diffondente, adatto per soddisfare le esigenze illuminotecniche di grandi aree, ma soprattutto impianti sportivi.

Capace di prestazioni illuminotecniche superiori ma nel pieno rispetto delle leggi regionali contro l'inquinamento luminoso (Legge Regionale E.R. n° 19 del 29/09/2003).

DATI DI TARGA

Modello	SKYLINE
Ditta costruttrice	GRECHI Illuminazione S.r.l.
Tensione alimentazione	380 V/50Hz
Grado di protezione	IP 66
Classe di isolamento	II
Tipo e potenza lampada	Alogenuri metallici 2000W - Attacco a cavo

CARATTERISTICHE TECNICHE

Materiale costruttivo	PRESSOFUSIONE DI ALLUMINIO
Verniciatura	POLVERI POLIESTERE POLIMERIZZATE A 200°C
Riflettore	ALLUMINIO 99.85%
Chiusura vano ottico	VETRO TEMPERATO - Spessore 5 mm
Staffa	FERRO ZINCATO A CALDO CON GONIOMETRO
Cassetta connessione esterna	IN FUSIONE DI ALLUMINIO IP 65

Le domande dell'installatore

• Gli apparecchi SKYLINE sono conformi alla normativa relativa all'inquinamento luminoso?

«Sì, gli apparecchi SKYLINE sono conformi a tale normativa in quanto dotati di ottiche di tipo cut-off, ovviamente se installati a regola d'arte e secondo le istruzioni di montaggio fornite dal costruttore».

• Quali possono essere le applicazioni dell'apparecchio SKYLINE?

«Le applicazioni dell'apparecchio SKYLINE possono essere svariate in quanto si possono montare 2 tipi di ottiche asimmetriche: concentrante o diffondente. In tal modo si possono soddisfare le più ampie esigenze di illuminazione di aree esterne ma soprattutto sportive».

• Gli apparecchi SKYLINE sono conformi alla normativa relativa alla sicurezza?

«Sì, gli apparecchi SKYLINE sono conformi alla normativa relativa alla sicurezza in quanto classificati in classe II con doppio isolamento e conformi alle norme CEI/EN 60598-1 e CEI/EN 60598-2-05».